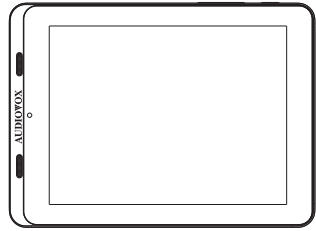
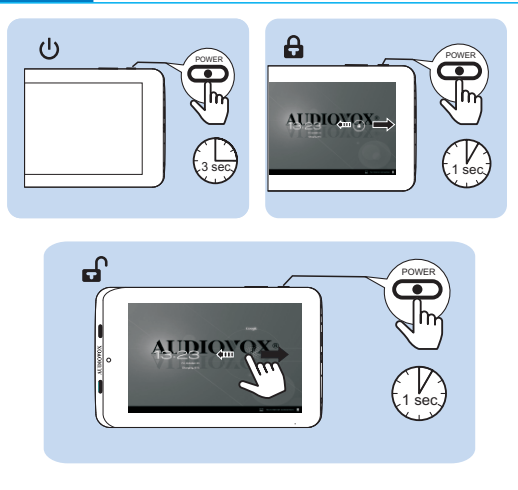


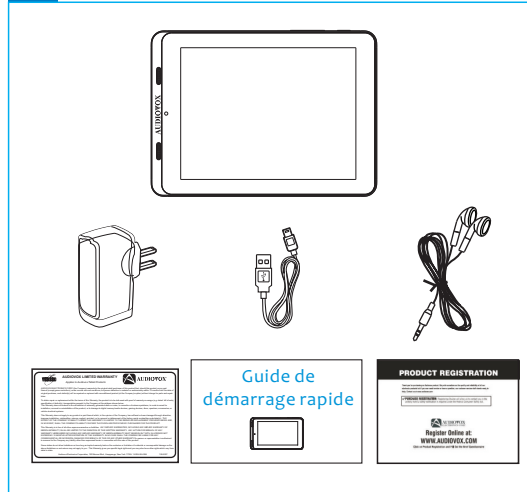
# Audiovox T852 Tablette 20 cm (8 po) pour Android™



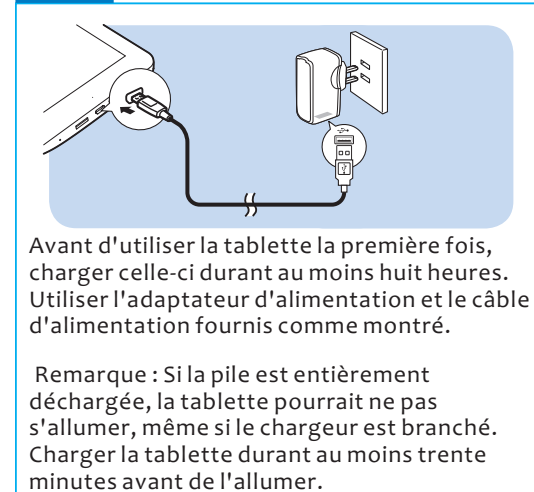
## Alimentation/Verrouillage/ Déverrouillage



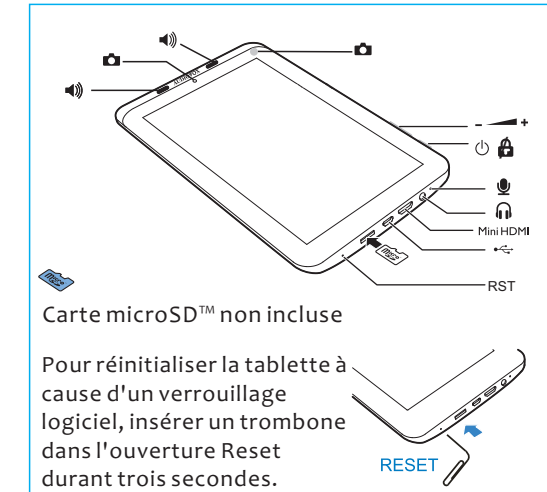
## Déballer



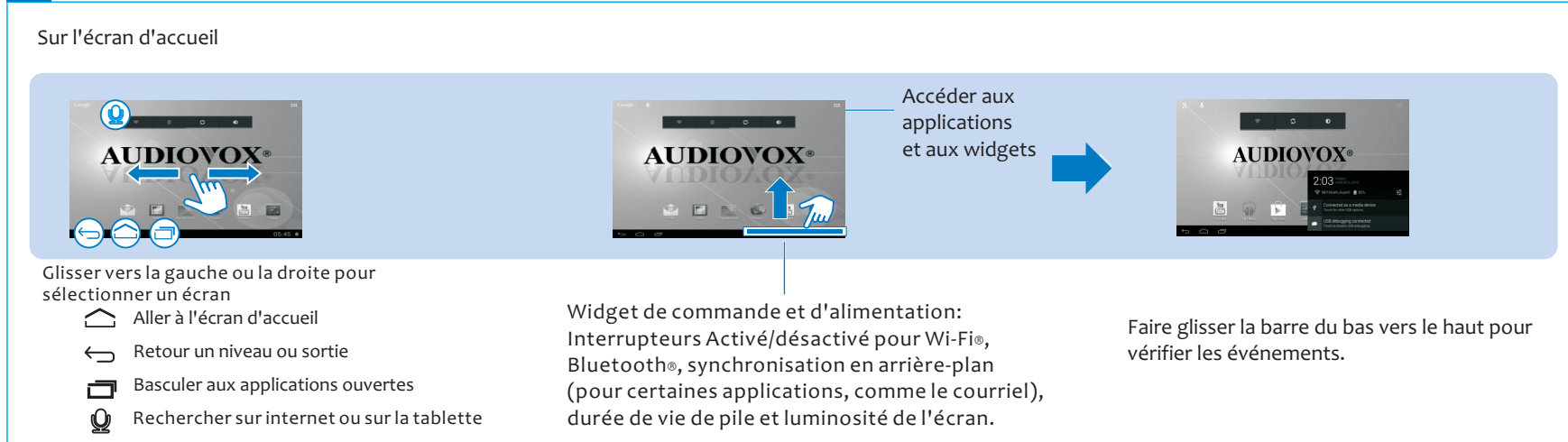
## Recharge de la tablette



## Commandes et fonctions



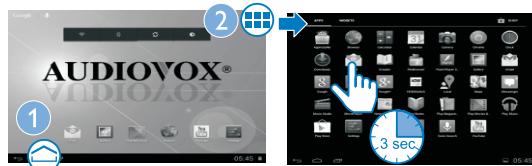
## Navigation



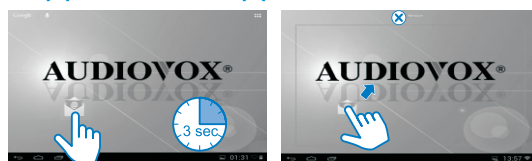
## Organiser

Pour accès rapide, organiser les icônes, les raccourcis et les widgets sur les pages d'écran d'accueil.

### Ajout d'applications à l'écran d'accueil



### Suppression d'applications



### Déplacer les applications



## Sélection de langue



## Connecter au Wi-Fi®



Pour connecter la tablette Audiovox T852 à l'internet par le Wi-Fi :

1. Accéder au Wi-Fi dans le menu Settings.
2. Glisser l'interrupteur Wi-Fi à ON pour voir les réseaux disponibles.
3. Sélectionner un réseau Wi-Fi disponible.

## Mise en route de la tablette T852



À l'invite, se connecter en utilisant l'adresse courriel et le mot de passe créés pour votre compte Google™.

Une adresse courriel des services suivants permet d'accéder à Google Play :

- > Gmail™
- > Google Apps™
- > Google Plus™
- > YouTube™
- > Adwords™

## Configuration de compte Google™

Un compte Google™ permet d'accéder à tous vos renseignements personnels à partir de n'importe quel ordinateur ou dispositif mobile.

**Google Play™ :** Google Play™ permet d'accéder à tous vos favoris comme les films, les livres, la musique, les magazines, les applications et plus.

**Synchroniser et sauvegarder :** Rend toute votre information accessible entre tous les ordinateurs et dispositifs mobiles.

**Accéder de n'importe où :** Vérifier tous vos renseignements personnels à partir de n'importe quel ordinateur ou dispositif mobile comme les courriels, le calendrier, les contacts, etc.

## Google Play™



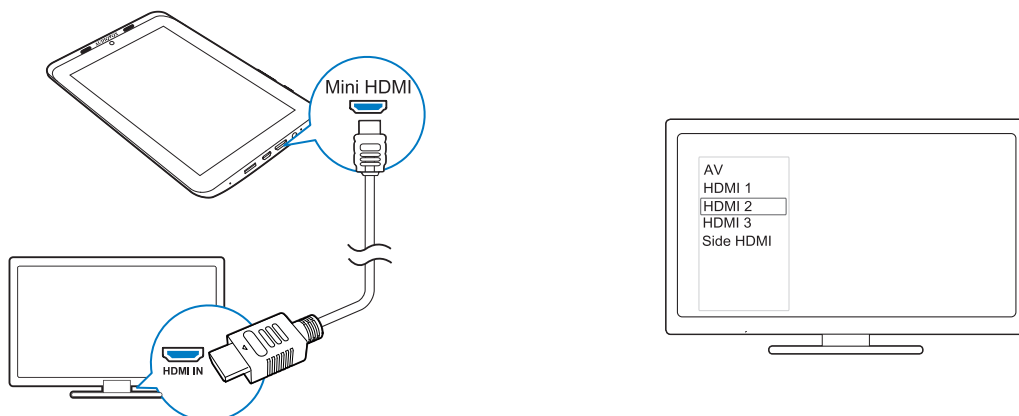
Pour lancer l'application du Google Play Store, toucher l'icône Play Store sur votre écran d'accueil.

Tout ce qui est acheté sur Google Play™ à l'aide de la tablette T852 sera disponible sur n'importe lequel de vos dispositifs Android™

Remarque : Les achats précédents Google Play™ sont disponibles sur la tablette T852 en autant que le même compte Google™ soit utilisé.



## Connecter à une télé haute définition (HDTV)



1. Utiliser un câble HDMI pour connecter la tablette T852 à une HDTV.

2. Utiliser le bouton source sur la télé pour choisir l'entrée HDMI appropriée.

## Connecter à votre PC



Connecter la tablette T852 à un ordinateur avec le câble USB pour transférer les fichiers entre les dispositifs. Sélectionner Activer le stockage USB et appuyer sur OK pour procéder.

## Documentation

Pour accéder au manuel de l'utilisateur de la tablette 20 cm (8 po) pour Android™ Audiovox T852 en anglais, veuillez visiter [www.audiovox.com/tablets](http://www.audiovox.com/tablets).

Pour accéder aux guides de démarrage rapide et aux manuels de l'utilisateur de la tablette 20 cm (8 po) pour Android™ Audiovox T852 en espagnol ou en français, veuillez visiter [www.audiovox.com/tablets](http://www.audiovox.com/tablets).

Android est une marque de commerce de Google Inc. Google, Google Play, Gmail, Google Apps, Google Plus, YouTube et Adwords sont des marques de commerce de Google Inc.

Le nom et les logos Bluetooth® sont des marques déposées appartenant à Bluetooth SIG, Inc. et pour lesquelles Audiovox détient une licence d'utilisation. Les autres marques commerciales et noms de commerce appartiennent à leurs détenteurs respectifs. 128-9255